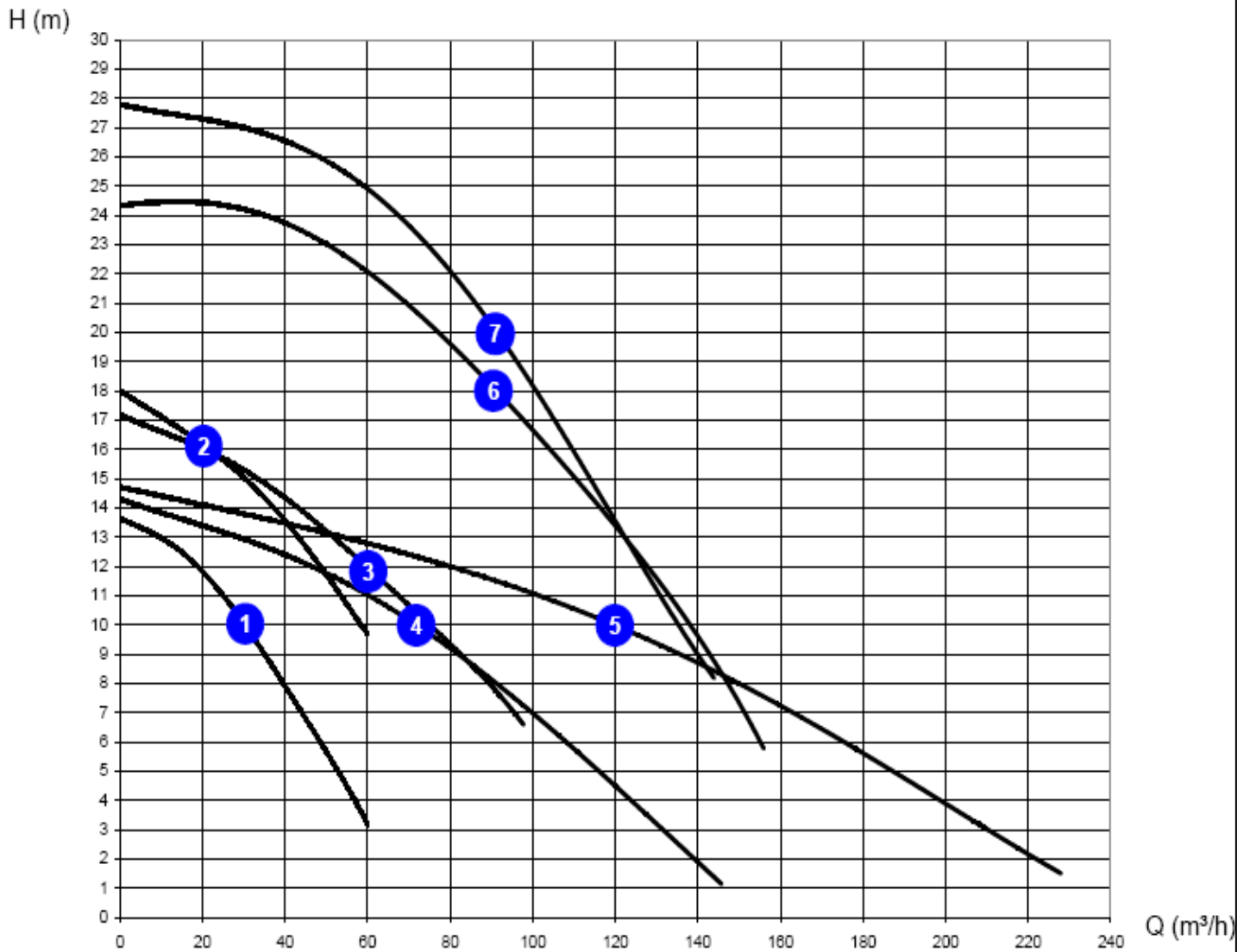


# Toyo

Pompy odporne na ścieranie z agitatorem

DANE TECHNICZNE  
POMPY GR

## Wykresy charakterystyk



Nr	Typ	Króciec tłoczny (cal)(mm)		Wydajność (m <sup>3</sup> /h)	Wysokość podnoszenia (m)	Rozmiar części stałych (mm)	Moc (kW)	Obroty (obr./min) 50Hz	Natężenie prądu (A) 400 V	Przewód elektryczny	Waga (kg)
1	GR 3-2	3	80	30	10	22	2,2	1425	5,5	4x6mm <sup>2</sup>	115
2	GR 5-2	3	80	30	15	22	3,7	1445	8,5	4x6mm <sup>2</sup>	135
3	GR 7,5-2	4	100	60	12	25	5,5	1425	11	4x10mm <sup>2</sup>	145
4	GR 10-100-2	4	100	72	10	35	7,5	1435	15	4x10mm <sup>2</sup>	180
5	GR 10-2	6	150	120	10	35	7,5	1435	15	4x10mm <sup>2</sup>	180
6	GR 15	4	100	90	18	30	11	1445	23	4x10mm <sup>2</sup>	270
7	GR 15H	4	100	90	20	25	11	1445	23	4x10mm <sup>2</sup>	270

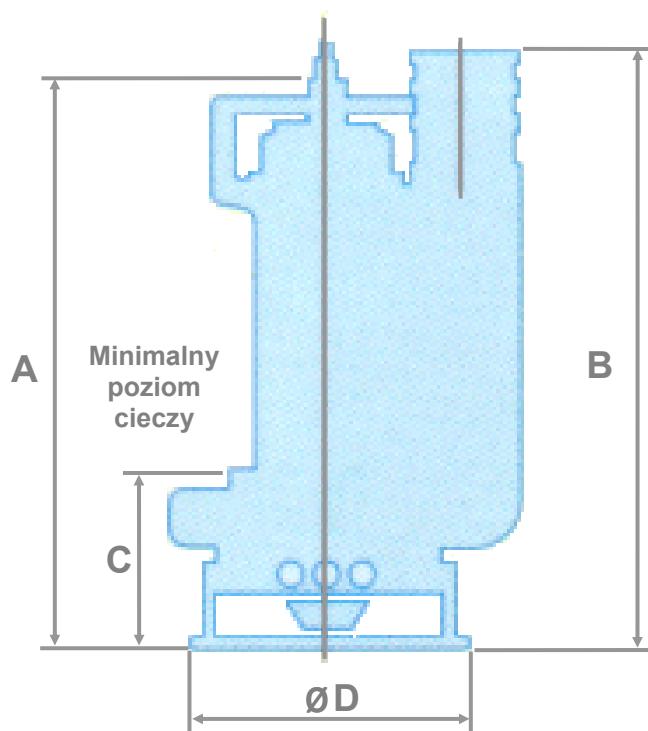
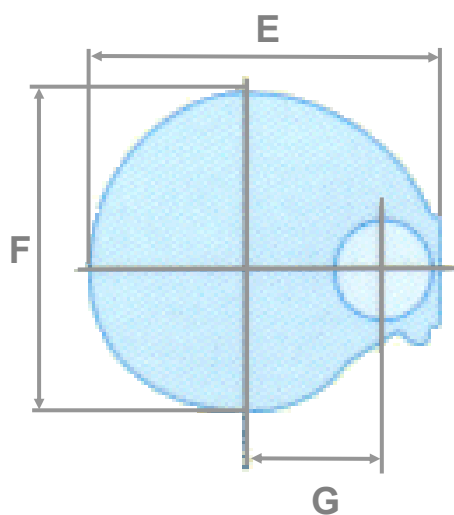


Tabela wymiarów		A	B	C	D	E	F	G
1	GR 3-2	677	673	235	384	395	370	160
2	GR 5-2	742	738	235	384	395	370	160
3	GR 7,5-2	775	758	250	396	425	401	170
4	GR 10-100-2	800	843	250	396	500	450	195
5	GR 10-2	800	843	250	396	500	450	195
6	GR 15	890	823	280	488	514	494	215
7	GR 15H	890	823	280	488	514	494	215

- Koncepcja :**

Pompy zatapialne GR z agitatorom firmy TOYO zostały specjalnie zaprojektowane do tłoczenia gęstych szlamów zawierających materiały ściernie.

Te odśrodkowe pompy z półotwartym wirnikiem oferują wyjątkowy kształt agitatora. Wzbudza on osady tworząc jednolitą mieszaninę szlamową. Pompy GR umożliwiają ciągle przepompowywanie szlamów o gęstości 1,15 kg/dm<sup>3</sup>.

Solidna konstrukcja, odpowiedni dobór materiałów i odpowiednie kształty odlewów stworzyły pompę o wspaniałej odporności na ścieranie. Te cechy zapewniają jej długą żywotność oraz ekonomiczność w użyciu. Wirnik, płyty ściernie oraz agitator wykonane zostały z żeliwa z wysoką zawartością chromu (24 do 28 % Cr).

Sztywny krótki wał podparty odpowiednio dobranymi łożyskami tocznymi oraz podwójne uszczelnienie mechaniczne pracujące w komorze olejowej zapewniają szczelność w najcięższych warunkach.

Osiowy przepływ pompowanego medium zapewnia zmniejszenie wymiarów gabarytowych pompy i przyłączy.

Chłodzenie silnika klasy F jest zapewnione pompowanym medium.

Obsługa, serwis oraz utrzymanie pomp w dobrej kondycji jest proste. Jedna płyta cierna umożliwia utrzymanie optymalnych parametrów hydraulicznych pompy.

- Pompy typu GR w standardowej wersji są wyposażone w czujnik termiczny.

**Warunki pracy:**

Pompy GR mogą tłoczyć szlam o zawartości ciał stałych do 30 % wagowo, ciała stałe o rozmiarach do 35 mm oraz w temperaturach cieczy do 60° C o poziomie pH między 4 a 9,5. Maksymalna robocza głębokość zanurzenia to 30 metrów.



- Wymagania dotyczące zasilania:**

Typ pompy	Moc kVA	Natężenie 400 V
GR 3-2	6	5,5
GR 5-2	12	8,5
GR 7,5-2	15	11
GR 10-100-2	20	15
GR 10-2	20	15
GR 15	30	23
GR 15H	30	23

\*powyższe dane przedstawiono jako wskazówkę.

**Przewód elektryczny :**

Standardowy typ przewodu do podłączenia pompy to HO7RN-F i jego specyfikacje powinny odpowiadać następującym danym:

Typ pompy	Przekrój	Średnica zewnętrzna mm	Max długość m/400V
GR 3-2	4 x 6 mm <sup>2</sup>	19	500
GR 5-2	4 x 6 mm <sup>2</sup>	19	340
GR 7,5-2	4 x 6 mm <sup>2</sup>	19	260
GR 10-100-2	4 x 6 mm <sup>2</sup>	19	190
GR 10-2	4 x 6 mm <sup>2</sup>	19	190
GR 15	4 x 10 mm <sup>2</sup>	23	180
GR 15H	4 x 10 mm <sup>2</sup>	23	180

**Panel kontrolny :**

Dla pomp typu GR zalecane jest użycie panelu kontrolnego wyposażonego w rozruch bezpośredni.

**TIGA PUMPS Sp. z o. o.**

Wyłączny dystrybutor pomp TOYO w Polsce  
ul. Kordeckiego 30B  
60-144 Poznań

tel.: +48 061 84 20 790 fax : +48 061 84 20 791

e-mail : [biuro@tigapumps.pl](mailto:biuro@tigapumps.pl)

[www.tigapumps.pl](http://www.tigapumps.pl)

